

## COME PARTECIPARE

Per poter presentare domanda è necessario:

- » essere residenti o prestare attività lavorativa in Friuli Venezia Giulia
- » avere un ISEE non superiore a 40.000 € e un reddito superiore di almeno 3 volte il canone di affitto
- » non essere proprietari di alloggio

## INFO

Per informazioni e presentazione della domanda vai su [www.housingsocialefvg.it](http://www.housingsocialefvg.it)

Le candidature sono presentabili in modalità online **dal 13 novembre al 13 dicembre 2020**.

Per info e assistenza online alla compilazione:

C.A.S.A. FVG Scarl – via Torino 77 – Udine

Cell. 342.770.8825 📞

[udine2612@housingsocialefvg.it](mailto:udine2612@housingsocialefvg.it)



C.A.S.A. FVG Scarl  
Via Torino 77 - 33100 Udine  
[www.housingsocialefvg.it](http://www.housingsocialefvg.it)

# UDINE 2612

ABITARE IN VIA  
SANTO STEFANO

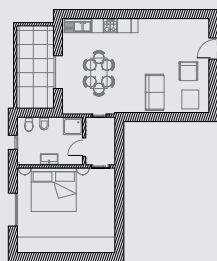


# UDINE 2612

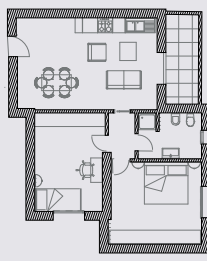
ABITARE IN VIA S. STEFANO

**23 Appartamenti nuovi**, non arredati.  
Classe energetica **A3 e A4**.

- » **2 tricamere**  
con canoni a partire da 700 €
- » **10 bicamere**  
con canoni a partire da 490 €
- » **11 monocalamere**  
con canoni a partire da 380 €




- monocalamere -





- bicamere -



 Tutti con posto auto/garage e cantina.

 A pochi passi dalle linee 3 e 8 dell'autobus. Vicino alla Biblioteca Comunale San Paolo.

 Possibilità di **affitto, acquisto e rent to buy**.

 La casa ideale per anziani, giovani coppie e famiglie.

Progetto residenziale a cura del **Fondo Housing Sociale FVG**.

Housing sociale: creiamo una **comunità solidale di residenti** che sia **in grado di condividere spazi comuni**, prendersi cura l'uno dell'altro, e di attivare servizi destinati alla socializzazione e al tempo libero.



## ABITIAMO RESPONSABILE

*Per utilizzare al meglio le risorse disponibili e contenere i costi grazie alle migliori prestazioni energetiche possibili*

- » Elevata prestazione energetica: appartamenti in classe A3 e A4
- » Produzione centralizzata del calore con regolazione e contabilizzazione individuale dei consumi
- » Presenza pannelli fotovoltaici a servizio dell'impianto termico e delle aree comuni



## ABITIAMO SOSTENIBILE

*Per abitare nella propria casa a costi contenuti*

- » Canoni di locazione a partire da € 380,00
- » Fornitura energia elettrica e mutui ipotecari in convenzione



## ABITIAMO BENE

*Per abitare in un edificio di alta qualità, in modo confortevole e accogliente*

- » Valorizzazione del contesto sociale
- » Qualità degli spazi interni e delle finiture



## ABITIAMO COLLABORATIVO

*Per vivere in un contesto ricco di relazioni di vicinato, fondate sulla partecipazione alla vita di condominio*

- » Presenza di uno spazio ricreativo per residenti
- » Sviluppo di servizi collaborativi tra vicini di casa
- » Promozione della partecipazione attiva e del coinvolgimento dei residenti

